



Stop aux déchets abandonnés

# QUELS RISQUES POUR LA NATURE ?

Les déchets abandonnés peuvent rester très longtemps dans la nature s'ils ne sont pas jetés ou triés. Ils deviennent alors source de pollution et de danger pour les animaux et l'être humain. Découvre pourquoi.

## LA PHOTO QUI PARLE

Regarde attentivement cette photo de canette ramassée lors d'une opération du World Cleanup Day en 2021.

Depuis combien de temps était-elle dans la nature ?



Indice : une année se cache dans cette photo !



© World Cleanup Day

## CHERCHE ET TROUVE

Déchets abandonnés : attention, danger !  
Relie chaque image au texte correspondant.



1

**A** Une bouteille en verre jetée par terre peut blesser quelqu'un.



2

**B** Les déchets polluent les sols ainsi que les paysages naturels.



3

**C** Dans l'océan, les plastiques se décomposent en petits morceaux qui peuvent être mangés par les animaux marins.

## LE SAIS-TU ?

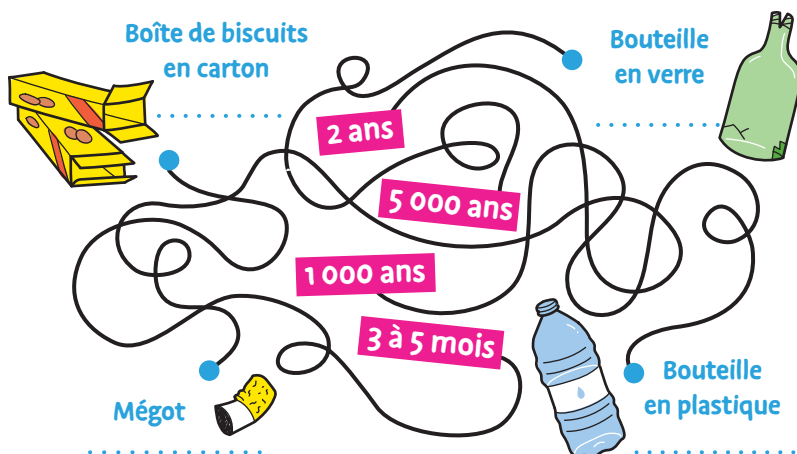
80% DES DÉCHETS RETROUVÉS DANS L'OcéAN proviennent des des activités sur terre.

690 ESPÈCES D'ANIMAUX MARINS sont directement menacées par les déchets plastiques (source : Ifremer)



## MÉLI-MÉLO

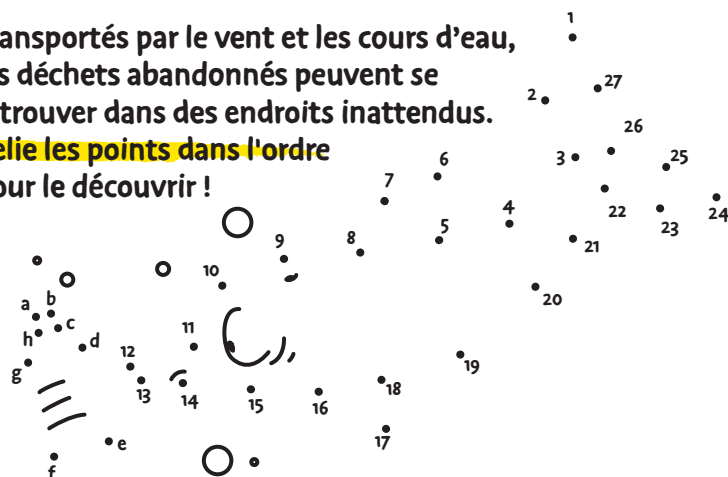
Suis les lignes pour découvrir pendant combien de temps ces déchets peuvent rester présents dans la nature.



## ILLUSTRATION MYSTÈRE

Transportés par le vent et les cours d'eau, les déchets abandonnés peuvent se retrouver dans des endroits inattendus.

Relie les points dans l'ordre pour le découvrir !



Reponses : 1. "La photo qui parle" : Depuis 24 ans. Et si elle n'avait pas été ramassée, elle aurait encore mis au moins 25 ans à disparaître ! - "Méli-mélo" : Boite en carton : 3 à 5 mois • Mégot : 2 ans • Bouteille en plastique : 1 000 ans • Bouteille en verre : 7 000 ans - "Cherche et trouve" : A3, B2, C1



En partenariat avec

