

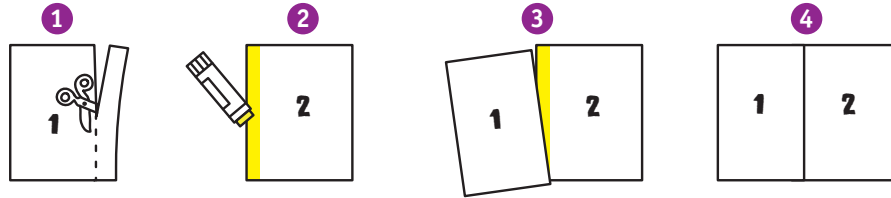
LA COURSE AU RECYCLAGE

Pour jouer, imprime et découpe les éléments suivants :

PLATEAU DE JEU

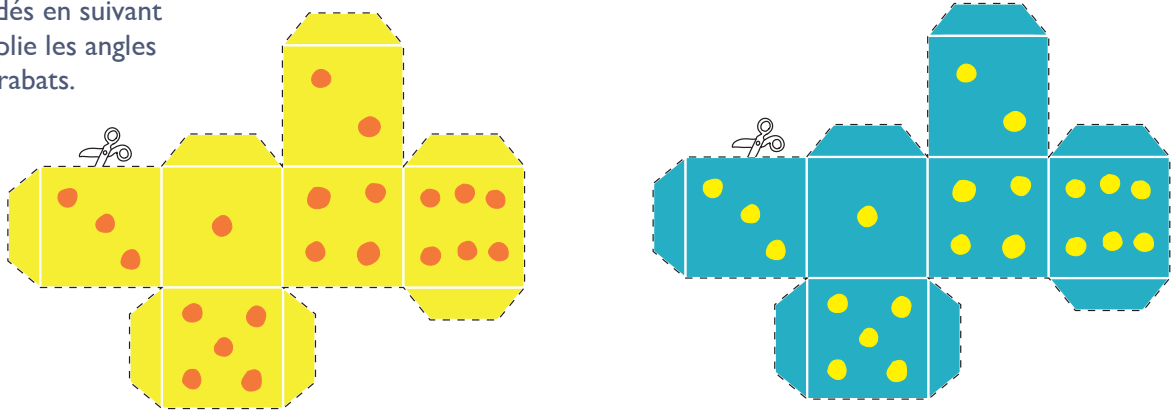
(voir page suivante)

Découpe la première feuille en suivant les pointillés, puis colle-la à la deuxième feuille.



DÉS

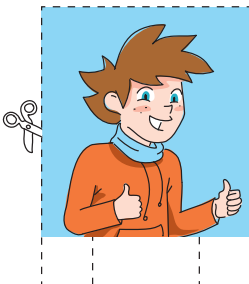
Découpe les dés en suivant les pointillés, plie les angles puis colle les rabats.



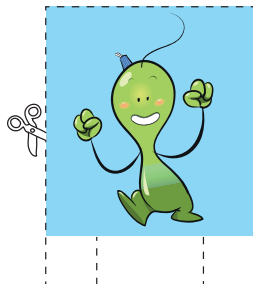
PIONS

Découpe les pions en suivant les pointillés puis plie les pattes de chaque côté pour les placer sur le plateau de jeu.

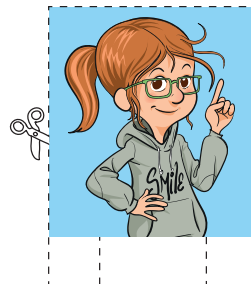
LÉO FOLIO



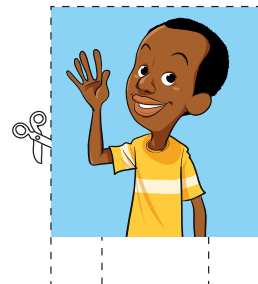
TRIB'



EMMA



TOM





La course au Recyclage

A circular board game for recycling. The board is a large circle divided into 63 numbered segments. The game starts at 'DÉPART' (1) and ends at 'ARRIVÉE' (63). Each segment contains an illustration of a recycling-related item or action, with a number indicating its value. A character is shown running along the path, and a green alien character is also present. A shopping cart is shown with items and their quantities: 2 small jars (x2), 144 small bottles (x144), 4 newspapers (x4), and 15 water bottles (x15). A trophy is shown at the finish line.

DÉPART →

1: Green folder
2: White bottle with bee
3: Orange box
4: Green folder
5: White bottle with bee
6: Orange box
7: Grey trash bin with yellow lid
8: White bottle with bee
9: Orange box
10: Green folder
11: White bottle with bee
12: Orange box
13: Grey trash bin with yellow lid
14: White bottle with bee
15: Orange box
16: Green folder
17: White bottle with bee
18: Orange box
19: Grey trash bin with yellow lid
20: White bottle with bee
21: Orange box
22: Yellow car
23: Orange bottle
24: Blue tube with yellow drop
25: Grey box
26: Yellow folder
27: Yellow folder
28: Grey box with yellow lid
29: Green trash bin with orange lid
30: Sushi (Mise en ballé)
31: Orange can
32: Green bottle
33: Grey trash bin with white lid
34: Blue folder
35: Orange box
36: White papers
37: Grey trash bin with yellow lid
38: White bottle with blue cap
39: Green trash bin with white lid
40: Orange box
41: Orange box
42: Green trash bin with white lid
43: Orange box
44: Green trash bin with white lid
45: Orange box
46: Green trash bin with white lid
47: Orange box
48: Green trash bin with white lid
49: Orange box
50: Yellow bottle
51: Orange box
52: Green trash bin with white lid
53: Orange bottle
54: White envelope
55: Blue stick
56: Blue folder
57: Green trash bin with white lid
58: Orange box
59: Grey trash bin with yellow lid
60: Yellow bottle
61: Orange box with question mark
62: Orange can
63: Yellow trophy

ARRIVÉE

Shopping cart items:
 - 2 small jars (x2)
 - 144 small bottles (x144)
 - 4 newspapers (x4)
 - 15 water bottles (x15)



Trier les papiers et les emballages, c'est bon pour la planète ! Les matières récupérées permettront de fabriquer de nouveaux produits et d'économiser des ressources naturelles et de l'énergie. Alors qui sera le champion du tri ?

PRÉPARATION Découpe et fabrique les 2 dés et les pions. Les joueurs se placent sur la case départ. Celui qui fait le plus gros score aux dés commence.

RÈGLES Comme dans le jeu de l'oie, les joueurs lancent chacun leur tour les dés et avancent d'autant de cases que le nombre indiqué. Le premier à atteindre la 63^e case gagne la partie, à condition de tomber juste dessus (sinon il retourne en arrière).

Les cases "À trier"

- Tu peux jouer normalement. Tous ces déchets se trient et se recyclent.
- Ces plastiques se trieront bientôt partout en France : est-ce le cas dans ta commune ? Pour le savoir, rendez-vous sur consignesdetri.fr

Les cases "Bonus"

- Bravo, tu as trié tes déchets recyclables au bon endroit. Rejoue !
- Les déchets que tu as triés progressent dans la boucle du recyclage. Passe à l'étape suivante !

Les cases "Pièges"

- Erreur de tri ! Ces déchets ne sont pas recyclables et doivent être jetés dans la poubelle des ordures ménagères. **Passé ton tour.**
- Quel dommage ! Jetés dans la poubelle des ordures ménagères, les déchets recyclables ne pourront pas être recyclés. **Reculé de 6 cases.**
- Oh non ! Jetés par terre, les déchets polluent la nature. **Retourne à la case départ.**