

LE DESTIN DE TA BOUTEILLE EN PLASTIQUE

PLASTIQUE – TRI – RECYCLAGE

CE QU'IL FAUT SAVOIR

Le recyclage des bouteilles en plastique est essentiel pour limiter leur impact environnemental. Une bouteille plastique abandonnée peut se décomposer en microplastiques qui polluent les sols, les océans et intègre la chaîne alimentaire, menaçant la biodiversité et la santé humaine. Elle peut aussi contribuer au réchauffement climatique en libérant du CO₂, si elle est incinérée ou envoyée en décharge. Cependant, grâce au tri, les bouteilles plastiques peuvent être transformées en nouveaux objets ou emballages, favorisant une économie circulaire et réduisant les émissions de gaz à effet de serre. Depuis janvier 2023, 98 % des Français peuvent trier tous leurs emballages, participant ainsi à une gestion plus durable des ressources et à la préservation de la biodiversité.

POUR ALLER PLUS LOIN

Le guide du tri

<https://citeo.guidedutri.fr/2020-FR.pdf>

Infographie: le tri et le recyclage des emballages en plastique

<https://www.citeo.com/le-mag/infographie-tri-et-recyclage-des-emballages-en-plastique-fait-le-point>

LE CONSEIL DE PROFS EN TRANSITION

« L'apprentissage prend davantage de sens pour les élèves lorsqu'il passe par l'expérience et la mise en action. Nous pouvons ainsi les encourager à participer à un nettoyage ou à organiser cette activité avec eux, afin qu'ils puissent visualiser l'étendue des déchets sauvages et des microplastiques dans leur environnement. Cette expérience concrète leur permettra de prendre conscience de l'impact des déchets abandonnés et de les inciter à changer leurs habitudes en matière de consommation et de gestion des déchets. En observant directement les effets de la pollution plastique, nos élèves seront plus sensibilisés à la nécessité de recycler, trier et adopter des comportements plus responsables. »

Ce contenu vous est proposé par Citeo et Profs en Transition. Citeo est une entreprise à mission qui s'engage et accompagne les acteurs économiques à produire, distribuer et consommer en préservant notre planète, ses ressources, la biodiversité et le climat.

PROGRAMME

Sciences et Technologie

Matière, mouvement, énergie, information

ATTENDU DE FIN DE CYCLE

Caractériser la diversité de la matière et de ses transformations à l'échelle macroscopique.

COMPÉTENCES OU CONNAISSANCES TRAVAILLÉES

Rechercher des informations relatives à la durée de décomposition dans la nature de quelques matériaux usuels (objets métalliques, papiers et cartons, plastiques, verres) pour connaître leurs conséquences éventuelles sur l'environnement.

DISCIPLINES ASSOCIÉES

Éducation morale et civique, Géographie.

- ✓ Éducation au Développement Durable
- ✓ Éco-délégués
- ✓ Parcours Citoyen

COMPÉTENCES TRANSVERSES

SOCLE COMMUN DE CONNAISSANCES, DE COMPÉTENCES ET DE CULTURE

Domaine 4 – Les systèmes naturels et les systèmes techniques

Domaine 5 – Les représentations du monde et de l'activité humaine

Domaine 3 – La formation de la personne et du citoyen

COMPÉTENCES PSYCHOSOCIALES

- Savoir penser de façon critique
- Capacité à faire des choix responsables

OBJECTIFS DE DÉVELOPPEMENT DURABLE



RÉPONSES QUIZ

1:B / 2:A / 3:A / 4:B / 5:C / 6:A / 7:A / 8:B / 9:B / 10:A

Profs en Transition est un réseau d'acteurs francophones de l'éducation agissant ensemble pour construire une école, des approches pédagogiques et des pratiques éducatives plus écoresponsables, citoyennes et solidaires.

LE DESTIN DE TA BOUTEILLE EN PLASTIQUE

UN ITINÉRAIRE INCERTAIN...

Elle peut devenir un déchet abandonné. Les déchets abandonnés qui se retrouvent dans l'environnement, peuvent ensuite être emportés dans un caniveau ou un cours d'eau et finir dans la mer ou l'océan.

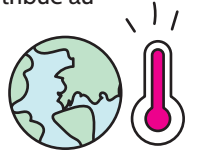


Elle peut menacer la biodiversité. Si personne ne les ramasse pour les mettre dans un bac de tri ou une poubelle, leur présence et leur décomposition dégradent les écosystèmes et la biodiversité. Les microplastiques libérés s'infiltrent aussi dans la chaîne alimentaire, affectant leur santé et celle des humains.

8 déchets trouvés en mer sur 10 proviennent de l'activité à terre.



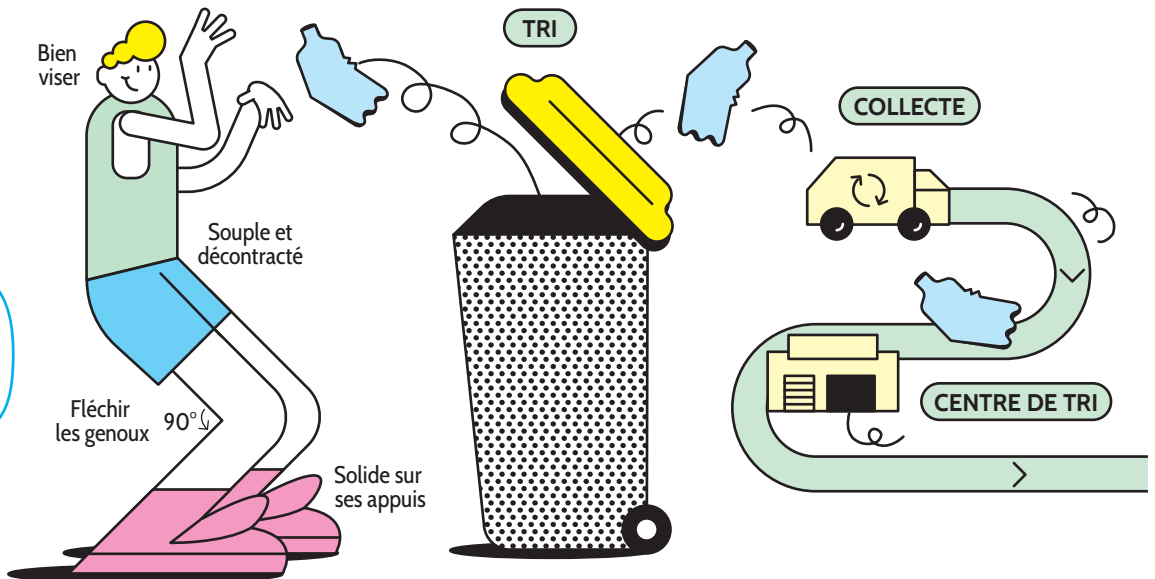
Elle peut participer au réchauffement climatique. Le plastique déposé en décharge ou incinéré, au lieu d'être recyclé, libère du CO₂, un gaz à effet de serre qui contribue au dérèglement climatique.



AGIR, GRÂCE AU TRI

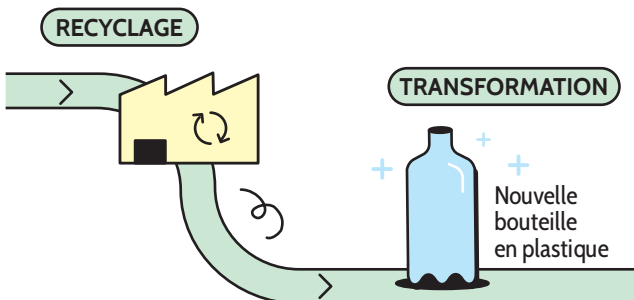
Le tri est un geste très important car il permet aux emballages en plastique, comme ta bouteille, d'être collectés pour être recyclés, valorisés ou utilisés pour la recherche.

Depuis le 1^{er} janvier 2023, 98 % des Français dans l'Hexagone peuvent trier TOUS leurs emballages dans le bac de tri.



POUR UNE NOUVELLE VIE !

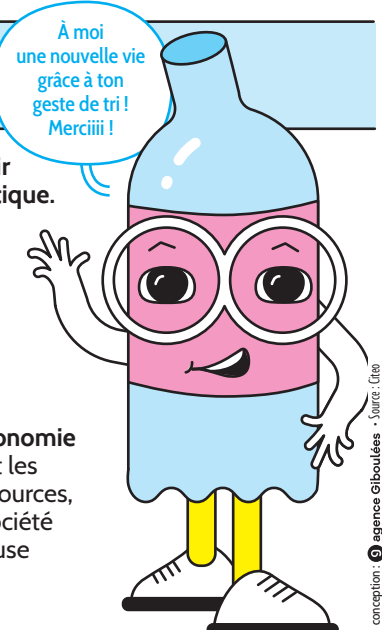
Le recyclage permet de réduire les déchets plastiques en les transformant en de nouveaux emballages ou objets, ce qui permet la préservation des ressources naturelles et de la biodiversité.



Le recyclage permet d'agir sur le dérèglement climatique. Aujourd'hui en France, le recyclage des emballages ménagers permet d'éviter 2,2 millions de CO₂, soit l'équivalent de 1 million de voitures en moins.



Le recyclage favorise l'économie circulaire en transformant les déchets en nouvelles ressources, et contribue ainsi à une société plus durable et respectueuse de l'environnement.



Combien de temps faut-il pour qu'un emballage en plastique se décompose dans la nature ?

- A Entre 50 et 500 ans
- B Entre 100 et 1000 ans
- C Entre 1000 et 1500 ans

1



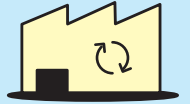
Pourquoi le tri des emballages en plastique est-il important ?

- A Il permet de réduire les déchets et de protéger la biodiversité
- B Il facilite la production de plastique neuf à un moindre coût
- C Il évite de jeter les déchets à la poubelle

2



3



Que devient une bouteille en plastique après son recyclage ?

- A Une nouvelle bouteille
- B Un emballage en verre
- C De la nourriture pour animaux

Combien de déchets trouvés en mer provient des activités à terre ?

- A 5 sur 10
- B 8 sur 10
- C 9 sur 10

4



QUIZ



LE DESTIN DE TA BOUTEILLE EN PLASTIQUE

Depuis janvier 2023, combien de Français peuvent trier tous leurs emballages ?

- A 60 %
- B 85 %
- C 98 %



5



6

Quel est l'impact d'un emballage en plastique s'il n'est pas trié ?

- A Il libère du CO₂, contribuant au réchauffement climatique.
- B Il réduit l'effet de serre.
- C Il n'a aucun effet sur le climat.

Que représentent 2,2 millions de tonnes de CO₂ évitées grâce au recyclage ?

- A L'équivalent des émissions de 1 million de voitures en moins
- B L'équivalent des émissions d'un avion sur une année
- C L'équivalent de 10 000 arbres plantés

7



Quel est le principal risque des microplastiques dans la nature ?

- A Ils modifient la couleur des océans.
- B Ils s'infiltrent dans la chaîne alimentaire, affectant la santé animale voire humaine.
- C Ils empêchent les bateaux de circuler.

8



9



Quelle est la meilleure solution de traitement de déchets pour les bouteilles en plastique ?

- A L'incinération rapide
- B Le recyclage et l'économie circulaire
- C L'enfouissement des déchets

Que permet le recyclage des emballages ?

- A Cela évite qu'ils finissent dans les océans.
- B Cela permet de les transformer en vêtements de luxe.
- C Cela aide à réduire leur poids.

10



BONUS

DISCUTONS-EN



- Peut-on se passer du plastique dans notre quotidien ?
- Quelles sont les alternatives aux bouteilles en plastique pour réduire la consommation de plastique ?
- Quels autres objets plastiques jetables de notre quotidien pourrions-nous moins utiliser ?

AGISSONS ENSEMBLE

Nous en classe

Moi à la maison

_____	_____
_____	_____
_____	_____
_____	_____
_____	_____
_____	_____