

Comment le tri améliore notre quartier ?

RECYCLAGE – TRI – DÉCHETS ABANDONNÉS – INNOVATION

CE QU'IL FAUT SAVOIR

La collecte et le tri des déchets transforment nos villes en espaces plus durables et innovants. En triant correctement nos déchets (emballages et papiers, biodéchets, parfois meubles, piles, etc.), nous permettons leur recyclage et leur réutilisation, réduisant ainsi leur impact environnemental. Ce geste simple contribue à diminuer la pollution urbaine, à préserver les ressources naturelles et à développer une économie circulaire locale. Pour les emballages, les centres de tri modernes transforment ces matériaux en nouvelles ressources, tandis que les collectivités innovantes intègrent des technologies intelligentes pour optimiser la collecte. Chaque habitant devient ainsi acteur du changement, participant à la création d'une ville plus propre, plus saine et plus respectueuse de l'environnement.

POUR ALLER PLUS LOIN

De nos poubelles au recyclage, le parcours des emballages et des papiers :

<https://www.citeo.com/le-mag/de-nos-poubelles-au-recyclage-le-parcours-des-emballages-et-papiers>

Les déchets abandonnés, un fléau à combattre ensemble :

<https://www.citeo.com/le-mag/les-dechets-abandonnes-un-fleau-combattre-ensemble>

Le futur du tri s'écrit en ville :

<https://www.citeo.com/grand-dossier/le-futur-du-tri-secrit-en-ville>

Le conseil de Profs en Transition

« Organisons une visite dans un centre de tri pour permettre aux élèves de voir concrètement ce que deviennent les déchets qu'ils jettent et trient. Avant la sortie, préparons la visite en classe avec une discussion sur les différentes poubelles et leur utilité. Sur place, les élèves pourront observer les étapes du tri et poser des questions aux professionnels. De retour en classe, une activité de restitution peut être proposée : dessiner ou raconter ce qu'ils ont appris, puis créer des affiches collectives pour sensibiliser les autres classes. »

Ce contenu vous est proposé par Citeo et Profs en Transition. Citeo est une entreprise à mission qui s'engage et accompagne les acteurs économiques à produire, distribuer et consommer en préservant notre planète, ses ressources, la biodiversité et le climat. citeo.com

Profs en Transition est un réseau d'acteurs francophones de l'éducation agissant ensemble pour construire une école, des approches pédagogiques et des pratiques éducatives plus écoresponsables, citoyennes et solidaires. profsentransition.com

PROGRAMME

Questionner le monde

Questionner l'espace et le temps

• Explorer les organisations du monde

ATTENDU DE FIN DE CYCLE

Identifier quelques interactions élémentaires entre mode de vie et environnement.

COMPÉTENCES OU CONNAISSANCES TRAVILLÉES

À partir de l'exemple d'un milieu urbain proche, ils étudient comment les sociétés humaines organisent leur espace pour exercer leurs activités.

✓ Éducation au Développement Durable

✓ Éco-délégués

✓ Parcours Citoyen

COMPÉTENCES TRANSVERSES

SOCLE COMMUN DE CONNAISSANCES, DE COMPÉTENCES ET DE CULTURE

Domaine 3 – La formation de la personne et du citoyen

Domaine 4 – Les systèmes naturels et les enjeux environnementaux

Domaine 5 – Les représentations du monde et l'activité humaine

COMPÉTENCES PSYCHOSOCIALES

- Savoir penser de façon critique

- Capacité à faire des choix responsables

OBJECTIFS DE DÉVELOPPEMENT DURABLE



RÉPONSES JEUX

1: 1-b - 2-b - 3-b 2: Recyclage - Tri - Responsable

3: Décharge sauvage 4: 1-c - 2-a - 3-b

Comment le tri améliore notre quartier ?



NOTRE QUARTIER EST PLUS RESPONSABLE

Grâce au tri, les habitants permettent tous ensemble de collecter les déchets de la ville.



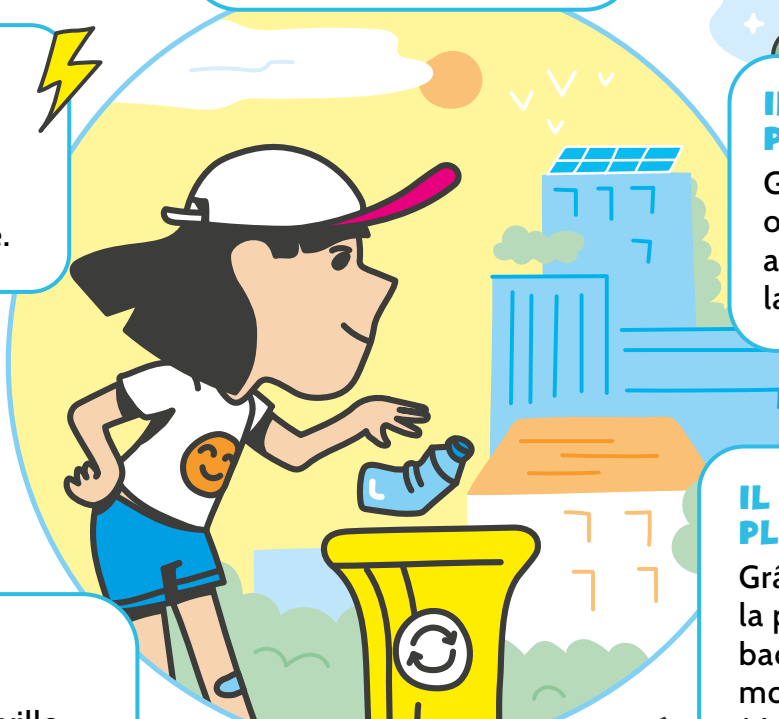
IL EST PLUS DYNAMIQUE

Grâce au tri, des emplois sont créés dans la ville.



IL EST PLUS BEAU

Grâce au tri, on évite les déchets abandonnés dans la ville.



IL EST PLUS SAIN

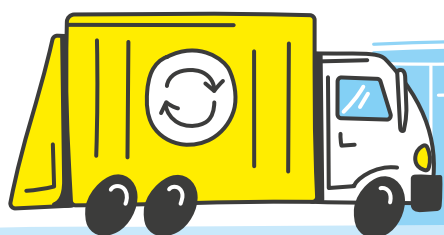
Grâce au tri, on limite la propagation des bactéries. Il y a aussi moins de pollution (des sols, des cours d'eau).

IL EST PLUS MODERNE

Grâce au tri, la ville propose de nouvelles technologies toujours plus intelligentes.

IL EST PLUS RESPECTUEUX DE L'ENVIRONNEMENT

Grâce au tri, on préserve les matières premières.



Comment le tri améliore notre quartier ?

Activités

Nom : Prénom :

1. Quiz

Entoure la bonne réponse.

1- Pourquoi est-il important de trier ses déchets ?

- a Pour s'amuser.
- b Pour aider la ville à recycler et être plus responsable.

2- Qui peut participer au tri des déchets ?

- a Seulement les adultes.
- b Tout le monde, même les enfants.

3- Que deviennent les déchets bien triés ?

- a Ils disparaissent par magie.
- b Ils sont recyclés pour fabriquer de nouveaux objets.

2. Méli-mélo

Recompose le bon mot en mettant les lettres dans le bon ordre.

C Y L E C R A G E

R _ _ _ Y _ _ _ _ _

R I T

_ _ _

P R E S A L B O N E S

_ _ E _ _ P _ _ _ A _ _ _

3. L'intrus

Trouve l'intrus dans le parcours du tri et entoure-le !



Camion de collecte



Centre de tri



Bac de tri



Décharge sauvage

4. Mots à relier

Relie les mots avec les bonnes définitions.

BACTÉRIE ①

MATIÈRES PREMIÈRES ②

TECHNOLOGIE ③

a Matière extraite de la nature pour créer les emballages : le sable pour le verre, le pétrole pour le plastique et le fer pour l'aluminium.

b Objet crée par l'être humain pour répondre à ses besoins réels ou à venir.

c Être vivant microscopique qui peut-être bénéfique ou causer des maladies pour les humains.



Il était une fois l'histoire des déchets

RECYCLAGE – TRI

CE QU'IL FAUT SAVOIR

La gestion des déchets a évolué avec les sociétés humaines pour répondre à des enjeux croissants. À la Préhistoire, les déchets d'origine naturelle se décomposaient facilement mais lentement. Avec les premières villes, des infrastructures comme les fosses romaines ont vu le jour pour éviter leur accumulation. Au Moyen Âge, les rues encombrées de détritus ont poussé à instaurer des règles d'hygiène, souvent peu respectées. Aujourd'hui, le tri et le recyclage permettent de limiter la pollution et d'économiser les ressources. Ces pratiques, héritées de siècles de solutions progressives, s'inscrivent dans une démarche durable pour préserver notre environnement.

POUR ALLER PLUS LOIN

Les vidéos *Passeport du Tri*

<https://www.clubciteo.com/recyclage-a-la-loupe/consommer-et-recycler>

Le conseil de Profs en Transition

« En appui sur cette fiche relative à l'histoire des déchets, il pourrait être intéressant d'introduire Monsieur Eugène Poubelle en tant qu'inventeur de l'objet qui porte aujourd'hui encore son nom. À partir de là, proposer aux élèves d'imaginer, puis de dessiner ou de construire à l'aide de maquettes, des solutions à adopter dans le futur pour mieux gérer nos déchets. Ils pourront leur donner leur nom ou se choisir un nouveau nom en lien avec leurs objets créés ! »

Ce contenu vous est proposé par Citeo et Profs en Transition. Citeo est une entreprise à mission qui s'engage et accompagne les acteurs économiques à produire, distribuer et consommer en préservant notre planète, ses ressources, la biodiversité et le climat. citeo.com

PROGRAMME

Questionner le monde

Explorer les organisations du monde

ATTENDU DE FIN DE CYCLE

Identifier quelques interactions élémentaires entre mode de vie et environnement.

COMPÉTENCES OU CONNAISSANCES TRAVAILLÉES

Les élèves observent et comparent leur mode de vie à celui de leurs parents et de leurs grands-parents. Les élèves étudient l'évolution des modes de vie à l'échelle de trois à quatre générations

DISCIPLINES ASSOCIÉES

Enseignement Moral et Civique

✓ Éducation au Développement Durable

✓ Éco-délégués

✓ Parcours Citoyen

COMPÉTENCES TRANSVERSES

SOCLE

Domaine 5 – Les représentations du monde et l'activité humaine

Domaine 4 – Les systèmes naturels et les systèmes techniques

Domaine 3 – La formation de la personne et du citoyen

COMPÉTENCES PSYCHOSOCIALES

- Développer une pensée critique

- Apprendre à choisir de manière réfléchie

OBJECTIFS DE DÉVELOPPEMENT DURABLE



RÉPONSES JEUX

1: 3-4-1-2 / 2: Bouteille en plastique > Emballages et papiers - Mouchoir usagé > Ordures ménagères - Bouteille en verre > Emballages en verre / 3: l'intru est le bac de tri jaune à gauche de l'arbre

Profs en Transition est un réseau d'acteurs francophones de l'éducation agissant ensemble pour construire une école, des approches pédagogiques et des pratiques éducatives plus écoresponsables, citoyennes et solidaires. profsentransition.com

Il était une fois l'histoire des déchets

1. Préhistoire

Dis, on fait quoi de nos déchets ?

Ben, tu les laisses dans la nature se décomposer tous seuls !



2. Antiquité

Ouah, ce sont des fosses pour y déposer les ordures ?

Oui, on organise nos déchets, nous !



3. Moyen Âge

Pouah ça sent pas bon, c'est sale !

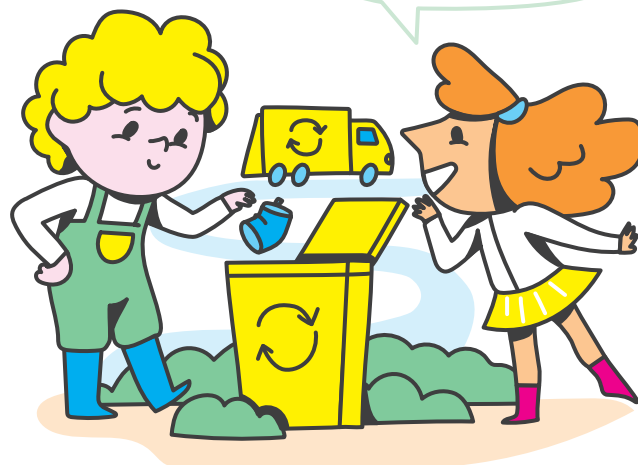
Normal, on jette nos déchets dans la rue...



4. Aujourd'hui

Maintenant, on trie nos déchets !

Oui, pour les recycler et créer de nouvelles choses avec !



Il était une fois l'histoire des déchets

Activités

Nom : Prénom :

1. Méli mélo

Ajoute des numéros de 1 à 4 pour remettre dans le bon ordre l'histoire des déchets.



Ils sont jetés dans la rue.



Ils sont triés et recyclés.



Ils se décomposent dans la nature.



Ils sont organisés dans des fosses.

2. Sais-tu trier ?

Relie chaque déchet à son bac.

DÉCHETS

Bouteille plastique



Mouchoir usagé



Bouteille en verre



BACS

Ordures ménagères

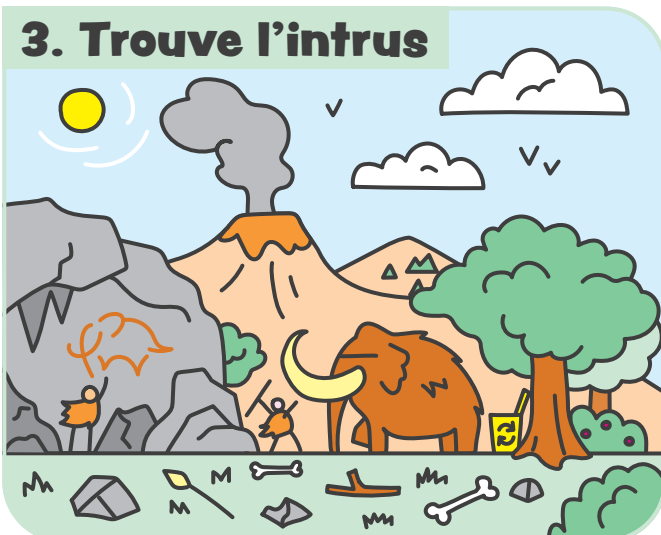


Emballages en verre



Emballages et papiers

3. Trouve l'intrus



4. Imagine et dessine

Imagine les bacs de tri du futur et tout ce que nous pourrions trier pour recycler.

Comment cette canette est devenue une trottinette ?

RECYCLAGE – TRI

CE QU'IL FAUT SAVOIR

En France, 2% des emballages sont en aluminium, soit l'équivalent de 97 000 tonnes. Le recyclage des canettes en aluminium est important pour préserver nos ressources naturelles. Ce matériau est recyclable à l'infini sans perdre ses propriétés, ce qui en fait une ressource précieuse. En triant correctement nos emballages, nous permettons leur collecte et leur recyclage, limitant ainsi l'extraction de matières premières. Un simple geste de tri contribue donc à une exploitation durable de ces ressources essentielles et à la réduction de notre impact environnemental.

POUR ALLER PLUS LOIN

Tri et recyclage des emballages en aluminium, on fait le point
<https://www.citeo.com/le-mag/infographie-tri-et-recyclage-des-emballages-en-aluminium-fait-le-point>

Le conseil de Profs en Transition

« Après l'étude de cette fiche, nous pouvons proposer à nos élèves, de construire ensemble un jeu de plateau inspiré du jeu de l'oie. La première étape consisterait à se remémorer et à remettre dans l'ordre les étapes du recyclage de la canette : consommation du contenu de la canette (case départ), mise à la poubelle jaune (tri), transport vers l'usine, recyclage en plaques et enfin la transformation en un autre objet (case d'arrivée). Entre chacune de ces cases « étapes », à eux de s'amuser à imaginer une dizaine de cases pour avancer, reculer, monter, descendre (si vous ajoutez des échelles, des serpents, etc.). Ce projet ludique - et pourquoi pas artistique - renforcerait leur compréhension du recyclage tout en favorisant le travail en groupe et la connaissance de jeux de société traditionnels. »

Ce contenu vous est proposé par Citeo et Profs en Transition. Citeo est une entreprise à mission qui s'engage et accompagne les acteurs économiques à produire, distribuer et consommer en préservant notre planète, ses ressources, la biodiversité et le climat. citeo.com

Profs en Transition est un réseau d'acteurs francophones de l'éducation agissant ensemble pour construire une école, des approches pédagogiques et des pratiques éducatives plus écoresponsables, citoyennes et solidaires. profsentransition.com

PROGRAMME

Questionner le monde

Explorer les organisations du monde

ATTENDU DE FIN DE CYCLE

Comprendre qu'un espace est organisé.

COMPÉTENCES OU CONNAISSANCES TRAVAILLÉES

Découvrir le quartier, le village, la ville : [...]

Le rôle joué par certains acteurs urbains ou du village (la municipalité, les habitants, les commerçants, etc.) dans l'environnement, à partir d'un exemple lié au traitement des déchets, à la place de la nature en ville.

✓ Éducation au Développement Durable

✓ Éco-délégués

✓ Parcours Citoyen

COMPÉTENCES TRANSVERSES

SOCLE COMMUN DE CONNAISSANCES, DE COMPÉTENCES ET DE CULTURE

Domaine 4 – Les systèmes naturels et les systèmes techniques

Domaine 5 – Les représentations du monde et de l'activité humaine

Domaine 3 – La formation de la personne et du citoyen

COMPÉTENCES PSYCHOSOCIALES

- Savoir penser de façon critique

- Capacité à faire des choix responsables

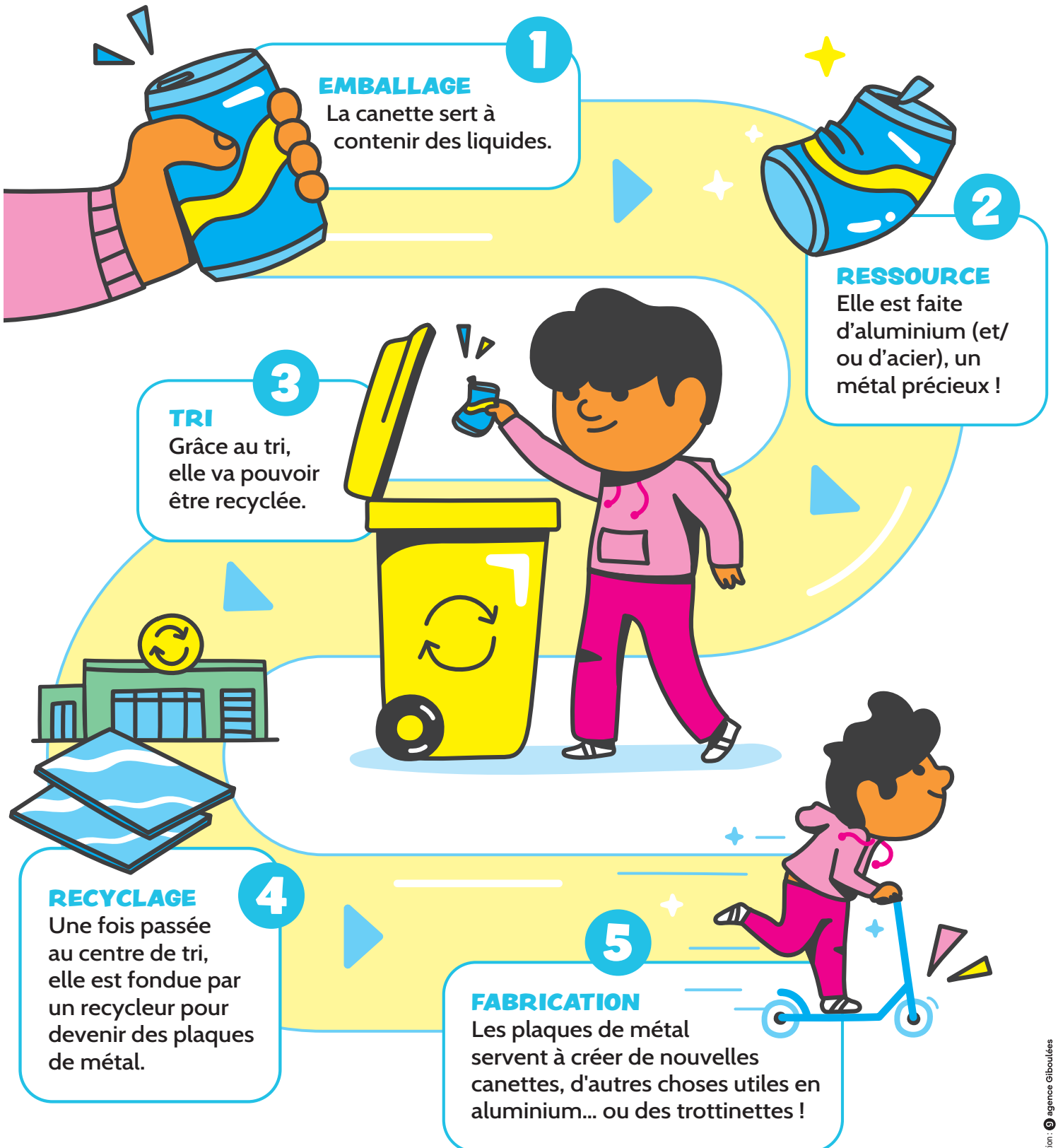
OBJECTIFS DE DÉVELOPPEMENT DURABLE



RÉPONSES JEUX

1: 4-1-5-2-3 / 2: chemin 3 / 3: barquette en aluminium - boîte de sardines - canette - bombe de peinture - boîte de conserve

Comment cette canette est devenue une trottinette ?



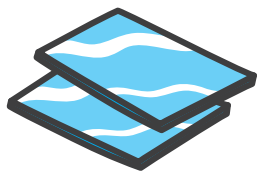
Comment cette canette est devenue une trottinette ?

Activités

Nom : Prénom :

1. Méli mélo

Ajoute des numéros de 1 à 5 pour remettre dans le bon ordre la vie de la canette.



Recyclage



Emballage



Fabrication



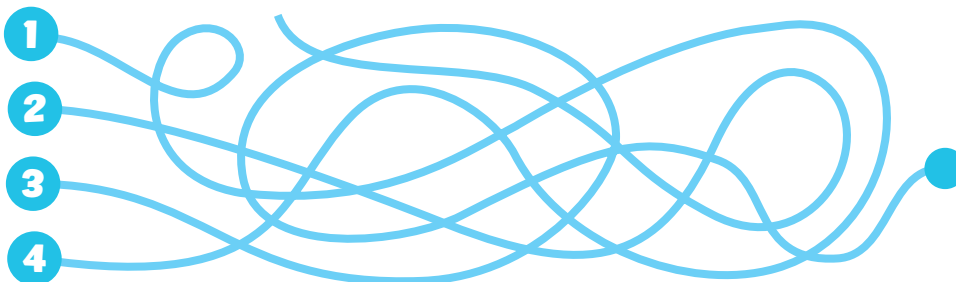
Ressource



Tri

2. Labyrinthe

Trouve le bon chemin pour que la canette rejoigne le bac de tri des emballages.



3. Recherche et trouve

Entoure tous les emballages en métal.



4. Imagine et dessine

Dessine ce que pourrait devenir cette canette.